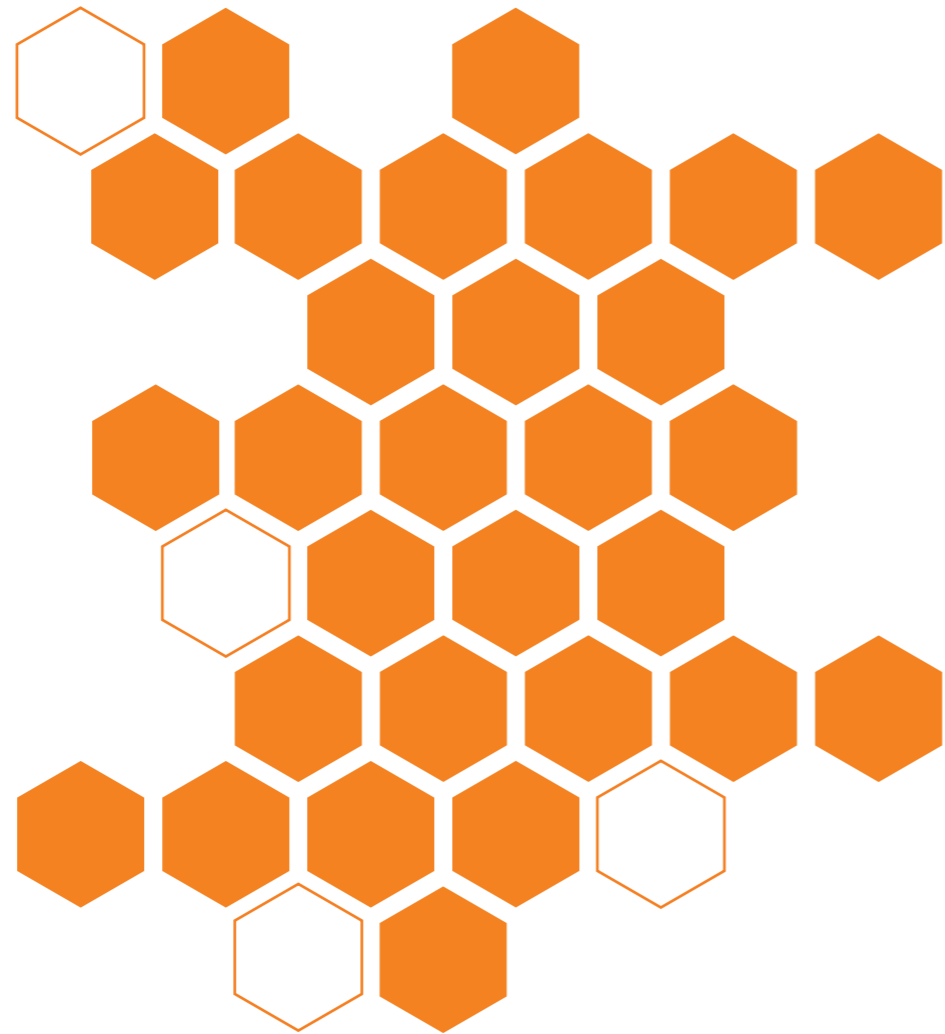


ACHTECK
澳克泰工具

NEW
PRODUCT!

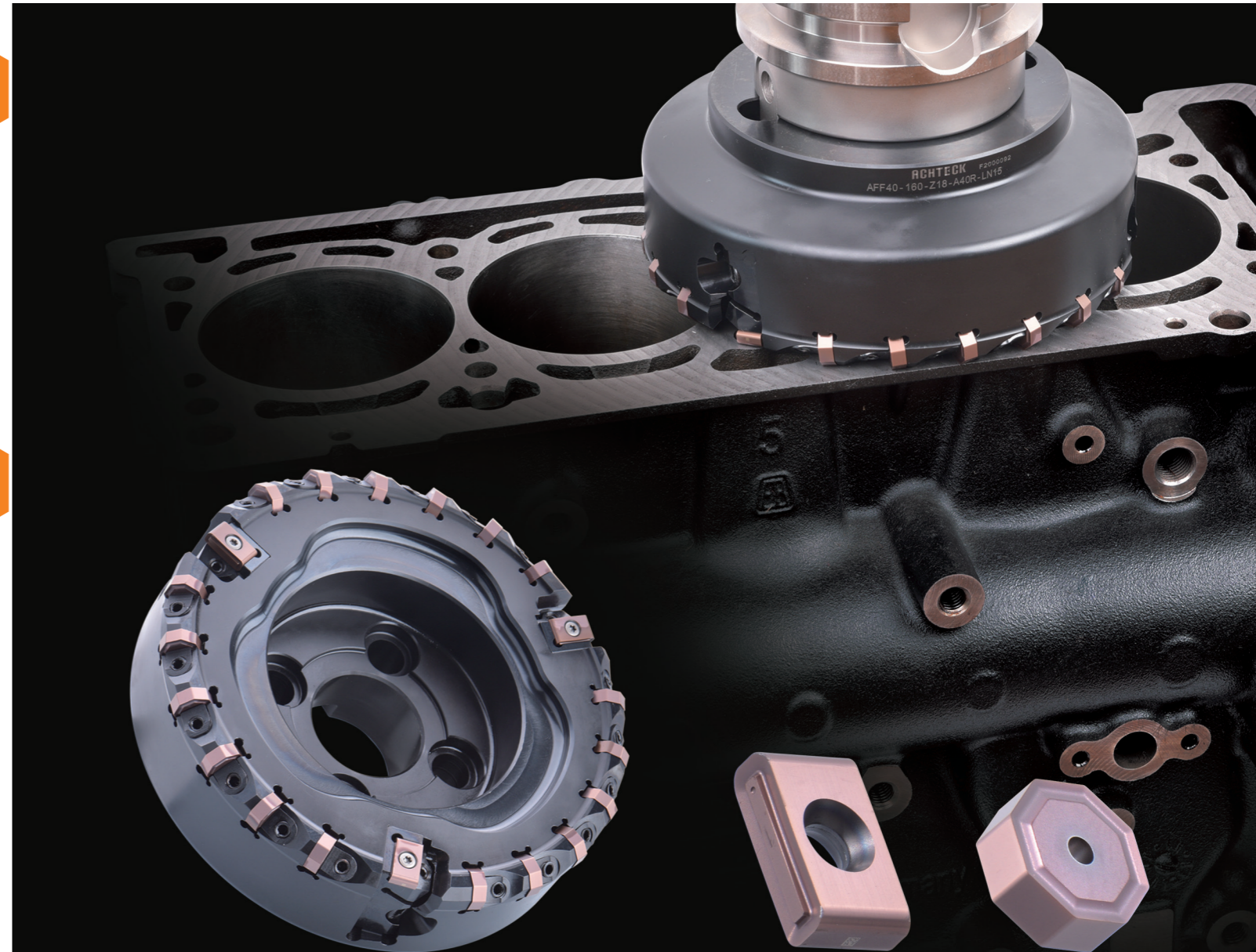
AFF40-LN12/15

铸铁精铣刀盘



赣州澳克泰工具技术有限公司
GANZHOU ACHTECK TOOL TECHNOLOGY CO.,LTD.

Add(地址): 江西省赣州市经济技术开发区工业三路 Ganzhou Economic Development Area, Jiangxi, China
Tel(电话): 400-9150-887 Fax(传真): 0086-797-8166100 E-mail(邮箱): marketing@achtecktool.com



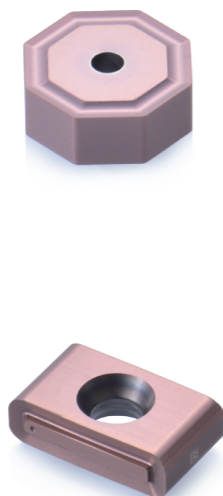
● AFF40-LN12/15铣刀盘

- 密齿设计，主偏角40°
- 负型刀片，主切削刀片拥有16个有效切削刃，经济性高
- AFF40-LN12 D80-100mm
- AFF40-LN15 D125-250mm
D315-D500mm 可非标定制
- 主切削刀片为楔块式锁紧，装夹稳定且方便
- 修光刀刀夹采用预载式微调技术，调整量小，调整方便，精度可以稳定在2μm之内
- 全系刀体表面采用发黑处理，外观精美且耐腐蚀



● AFF40-LN12/15 精铣刀片

- 粗刀片
八边形负型刀片，拥有16个有效切削刃
刀片型号: ONHF 050408-MM3
刀片材质: AP151H
- 修光刀片
拥有4个有效切削刃
刀片型号:
LNHQ 120408FN-W
LNHQ 150416FN-W
刀片材质: AP151H
- 材质AP151H具有高硬度基体和高耐磨性的涂层
- 粗刀片和修光刀片均为精密磨制级刀片



● 应用

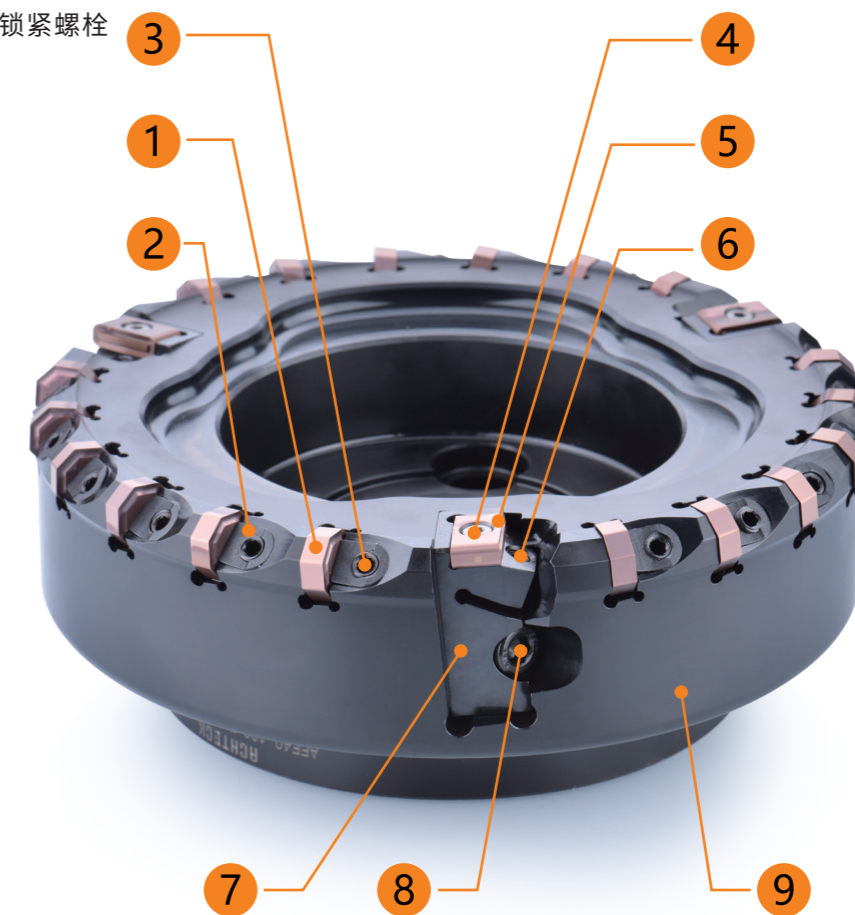
适用于所有铸铁材料，例如灰口铸铁、球墨铸铁、蠕墨铸铁
用于精铣发动机气缸体和缸盖、液压泵体阀体等高精度箱体类零件

● 铸铁精铣刀盘安装和调整方法：

1. 清洁修光刀座(7)，并将调整螺钉(6)完全松开；
2. 清洁各刀片安装槽、刀座安装位、刀片和刀座；
3. 安装粗刀片(1)、修光刀座(7)，并手指辅助推向定位面并锁紧螺栓；
4. 安装修光刀片(5)；
5. 测量粗刀片(1)和修光刀片(5)各齿轴向跳动值；
6. 通过调整螺钉(6)调节修光刀片高度；调节后，修光刀刀片最高点需要高于轴向跳动最大值粗刀片最高点0.03-0.06mm，且修光刀刀片之间的跳动值控制住0.003mm以内。

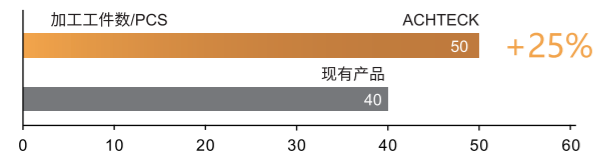
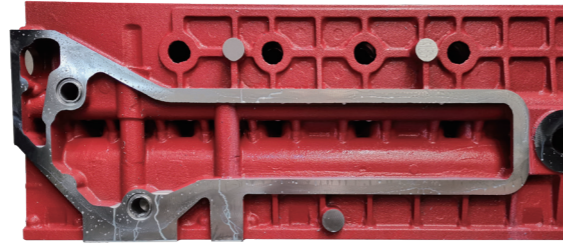
各序号对应项：

1. 粗刀片(ON..05..)
2. 锁紧楔块
3. 楔块锁紧双头螺栓
4. 修光刀片锁紧螺钉
5. 修光刀片(LN12/15)
6. 调整螺钉
7. 修光刀座
8. 修光刀座锁紧螺栓
9. 刀体



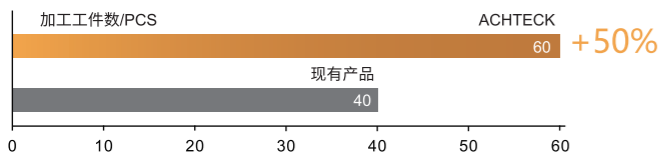
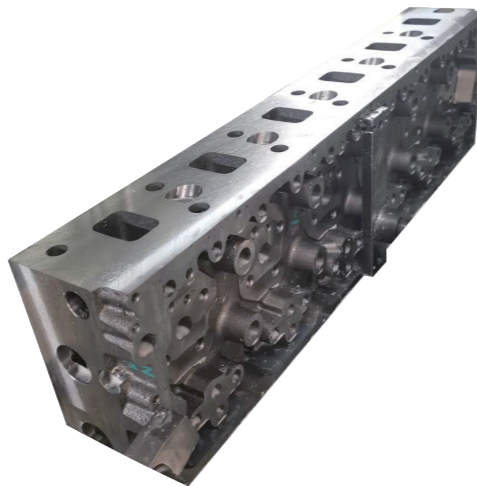
加工案例

工件名称：工程机械箱体
 加工材质：HT275
 材料硬度：HB180-220
 冷却方式：湿切
 刀具型号：AFF40-160-Z18-A40R-LN15
 刀片型号：ONHF 050408-MM3 AP151H(主切刀片)
 LNHQ 150416FN-W AP151H(修光刀片)
 切削参数：Vc=200m/min fz=0.15mm/z ap=0.5mm



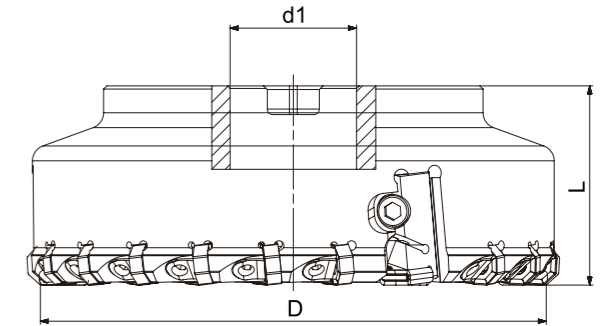
对比结果：ACHTECK刀具寿命比现有产品提高25%

工件名称：柴油发动机缸盖
 加工材质：合金铸铁
 材料硬度：HB250
 冷却方式：湿切
 刀具型号：AFF40-160-Z18-A40R-LN15
 刀片型号：ONHF 050408-MM3 AP151H(主切刀片)
 LNHQ 150416FN-W AP151H(修光刀片)
 切削参数：Vc=226m/min fz=0.22mm/z ap=0.5mm



对比结果：ACHTECK刀具寿命比现有产品提高50%

AFF40-LN12/15刀盘库存型号



型号	尺寸				内冷	总刀数	精加工刃数	刀片
	D	d1	L	apmax				
AFF40-080-Z08-A27R-LN12	80	27	50	0.5		8+2	2	ONHF 050408-MM3 AP151H LNHQ 120408FN-W AP151H
AFF40-100-Z10-A32R-LN12	100	32	50	0.5		10+2	2	ONHF 050408-MM3 AP151H LNHQ 150416FN-W AP151H
AFF40-125-Z15-A40R-LN15	125	40	63	0.5		15+3	3	
AFF40-160-Z18-A40R-LN15	160	40	63	0.5		18+3	3	
AFF40-200-Z24-A60R-LN15	200	60	63	0.5		24+3	3	
AFF40-250-Z30-A60R-LN15	250	60	63	0.5		30+3	3	

尺寸 (mm)	刀盘配件				
刀盘直径	楔块型号	楔块锁紧螺钉型号	修光刀片锁紧螺钉型号	修光刀片调整螺钉型号	修光刀座锁紧螺钉型号
φ80-250					
	AWG-6H-13B	WD060200	SP040085H	AH050100F	SH060250

尺寸 (mm)	刀盘配件				
刀盘直径	楔块螺钉扳手型号	修光刀片螺钉扳手型号	修光刀片调整螺钉扳手型号	修光刀座锁紧螺钉扳手型号	修光刀座
φ80-250					
	LT-H3	DT-TP10	LT-H2.5	LT-H5	D80-100 C-LN1235-2545 D125-250 C-LN1535-2545

